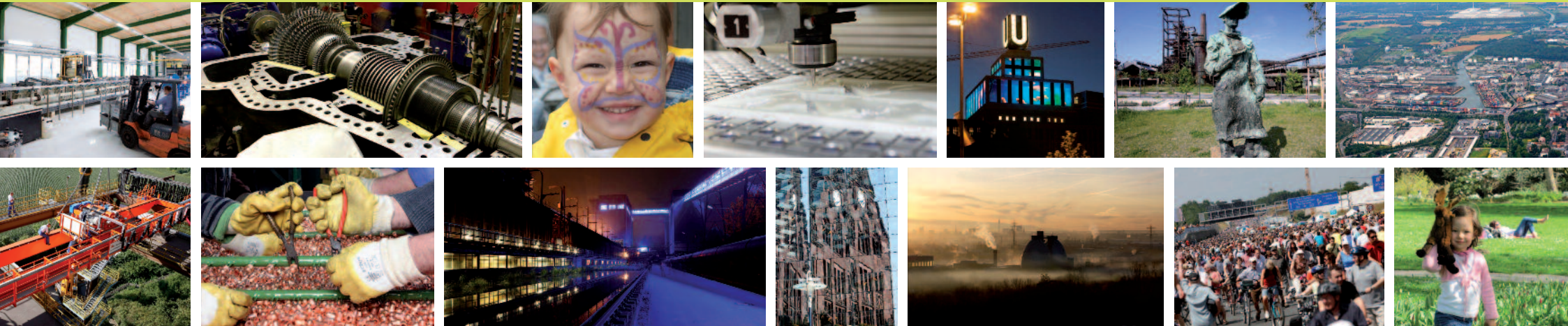




DORTMUNDER PERSONALMANAGEMENT PRÄDIKAT 2004 - 2014

10 JAHRE GUTE PERSONALARBEIT FÜR DIE REGION



PEAG UNTERNEHMENSGRUPPE



Branche: Personaldienstleistungen **Unternehmenssitz:** Dortmund **Beschäftigte:** ca. 4.000, davon 150 interne Mitarbeiter/innen

www.peag-online.de

HISTORIE

Die PEAG Unternehmensgruppe begleitet seit über 15 Jahren Unternehmen bei ihren Veränderungsprozessen mit speziellen Beratungsansätzen und Arbeitsmarktinstrumenten. Sie unterstützt Unternehmen und Menschen mit Fachkompetenzen sowie Dienstleistungen unterschiedlichster Art. Dazu gehören u. a. Personalvermittlung,

Auf Basis der langjährigen Erfahrung werden gemeinsam mit den Kunden maßgeschneiderte Personalmanagementkonzepte entwickelt, damit sie für zukünftige Herausforderungen des Marktes gewappnet sind. Ihre Expertise zieht die PEAG aus ihrer Arbeit mit Entscheidern aus Wirtschaft und Politik. Mit ihnen gemeinsam unterstützt sie die personelle Weiterent-

wicklung der Unternehmen, damit diese wettbewerbsfähig bleiben. Das Ziel, neue Perspektiven zu erkennen und daraus Chancen für ihre Kunden zu entwickeln, steht dabei im Focus der PEAG-Aktivitäten.

Die PEAG selbst setzt hohe Qualitätsstandards. Mitgliedschaften im Bundesverband der Träger im Beschäftigtentransfer e.V. (BVTB), dem Interessenverband deutscher Zeitungsunternehmen e.V. (iGZ), der Deutschen Gesellschaft für Personalführung e.V. (DGFP) und dem Bundesverband Mitarbeiterbeteiligung (AGP) belegen dies. Alle PEAG Unternehmen unterliegen zudem der DIN ISO 9001:2008 und verfügen über branchenspezifische Zertifizierungen.

Arbeitnehmerüberlassung und die Gestaltung von Trennungsprozessen. Bundesweit berät die PEAG seit vielen Jahren erfolgreich an 30 Standorten.

PORTFOLIO

Die **PEAG Transfer GmbH** unterstützt und begleitet seit 1997 Unternehmen und Menschen bei notwendigen personellen Veränderungs- und Anpassungsprozessen. Als erfahrener Arbeitsmarktakteur berät sie die beteiligten Parteien zu tragfähigen Konzepten. Der Fokus ihrer innovativen Lösungen ist so gesetzt, den wirtschaftlichen Umbau der Unternehmen sozialverträglich zu gestalten und neue berufliche Perspektiven für deren Mitarbeiter/innen zu eröffnen. Die erfolgreiche Vermittlung von Arbeit in Arbeit ist nachweisbar ihre langjährige Expertise. Eine qualitativ hochwertige und individuelle Beratung stellt dabei den Kern ihrer Dienstleistung dar. Kurz zusammengefasst bietet die PEAG Transfer GmbH ihren Kunden:

- Outplacement
- Job-to-Job Vermittlung
- Transferagentur
- Transfergesellschaft

Die **PEAG Personal GmbH** bietet qualitativ hochwertige, faire Zeitarbeit an und eröffnet Perspektiven – sowohl im Anschluss an betriebliche Ausbildung als auch für Berufserfahrene. Erfolgreiche vermittlungsorientierte Arbeitnehmerüberlassung von Fachkräften zu Equal Payment Bedingungen, individuell zugeschnittene Maßnahmen zur Beschäftigungssicherung, kreative Altersteilzeitmodelle sowie Onsite Management Lösungen gehören seit vielen Jahren zu ihrem Portfolio. Sie unterstützt dabei ihre Kunden entlang deren Wertschöpfungskette. Kurz zusammengefasst bietet die PEAG Personal GmbH ihren Kunden:

- Arbeitnehmerüberlassung – Fachkräftepool
- Beschäftigungssicherung
- Altersteilzeitmodelle
- Onsite Management

Die **PEAG HR GmbH** berät Unternehmen bei der systematischen Kompetenzentwicklung ihrer Mitarbeiter/innen, von der anforderungsorientierten und strukturierten Suche nach Beschäftigten über eignungsdiagnostisch fundierte Lösungen für die Personal- und Managemententwicklung bis hin zur Umsetzung von Unternehmensstrategien in Kompetenzmanagementsystemen. Darüber hinaus entwickelt sie Speziallösungen für Unternehmen in Restrukturierungssituationen. Kurz zusammengefasst bietet die PEAG HR GmbH ihren Kunden:

- Personalstrategie
- Personalauswahl
- Kompetenzentwicklung
- Karrierecoaching



Die **PEAG-Mitarbeiter-Beteiligungs-GmbH** bietet Stamm-Mitarbeiter/innen der PEAG die Möglichkeit, unmittelbar an dem Unternehmenserfolg teilzuhaben, der sich unter anderem aus erfolgreicher Vermittlung von Arbeit in Arbeit, aber auch aus der vermittlungsorientierten Arbeitnehmerüberlassung und den Serviceangeboten von HR ergibt. Aus diesem individuellen Konzept kann die PEAG MBG ihre Expertise anderen Unternehmen zur Verfügung stellen, für:

- Modelle der Mitarbeiterbeteiligung und
- Beratung, Einführung, Anwendung individueller Modelle

Die PEAG Unternehmensgruppe ist nicht zuletzt aufgrund ihrer breiten Aufstellung Impulsgeber für Akteure des Arbeitsmarktes und Trendsetter im Bereich Personalmanagement. Diese Expertise nutzt sie, wenn es um das Personal und die Weiterentwicklung ihrer Kunden geht.



NEW DEALS

Bindung und Gewinnung von Fachkräften

Neben den Effekten auf die Arbeitsproduktivität und das Unternehmensergebnis sieht

die PEAG Unternehmensgruppe allerdings noch einen weiteren wichtigen Aspekt in der Mitarbeiterkapitalbeteiligung. Die Bindung der Mitarbeiter/innen an das Unternehmen wird gestärkt und bildet so die Basis für eine langfristige und nachhaltige Personalpolitik. Ein Imagegewinn für die Marke PEAG als attraktiver Arbeitgeber, in einem enger werdenden Markt für Fachkräfte! Auch für die Mitarbeitergewinnung ist dieses Modell der Mitarbeiterkapitalbeteiligung ein wichtiger Baustein in einem flexiblen Gesamtvergütungspaket.

Die PEAG Gesellschafter haben auf Vorschlag der Geschäftsführung entschieden, dass sich Stamm-Mitarbeiter/innen über den Erwerb von Anteilsscheinen an der PEAG-Mitarbeiter-Beteiligungs-GmbH finanziell an der PEAG Unternehmensgruppe beteiligen können.

Diese Mitarbeiterkapitalbeteiligung ist nunmehr ein bedeutender Baustein für eine partnerschaftliche Unternehmens- und Leistungskultur. Durch diese indirekte finanzielle Beteiligung partizipieren die Mitarbeiter/innen am Unternehmenserfolg und damit am erbrachten Ergebnisbeitrag.

Finanzielle Vorteile für Mitarbeiter/innen

Das Beteiligungsmodell der PEAG MBG bietet den Mitarbeiter/innen einen messbaren Nutzen. Den Beschäftigten wird nicht nur ein finanzieller Vorteil durch Teilhabe am Unternehmenserfolg gewährt, sondern auch die Möglichkeit des langfristigen Vermögensaufbaus und damit für die zukünftige Daseinsvorsorge geboten. Darüber hinaus erhalten die Beteiligten regelmäßige Informationen zur wirtschaftlichen Entwicklung des Unternehmens – ein Instrument, das die Transparenz im Unternehmen erhöht.

Einfluss auf wirtschaftlichen Erfolg

Die Beteiligung am Unternehmen über die arbeitsvertragliche Bindung hinaus erhöht die Identifikation mit dem Arbeitgeber sowie die Motivation und das Engagement für das Unternehmen in ganz besonderer Weise. Zudem fördert das Modell der Mitarbeiterkapitalbeteiligung das unternehmerische Denken und Handeln der Beteiligten. Das Bewusstsein für Qualität, Wirtschaftlichkeit und Effizienz im

Umfeld des eigenen Aufgabenfeldes und das Verständnis übergeordneter Unternehmensprozesse wird geschärft. So können die Potenziale und Ideen der Mitarbeiter/innen und deren aktive Beteiligung am Unternehmensgeschehen ausgedehnt werden.

WIR BEWEGEN PERSONAL





Das PEAG MBG – Modell im Detail

Im Mitarbeiterbeteiligungs-Modell der PEAG Unternehmensgruppe wird den Mitarbeiter/innen im Regelfall jährlich ein Angebot unterbreitet, sich indirekt finanziell an der PEAG Unternehmensgruppe zu beteiligen. Diese stille Beteiligung erfolgt über den Erwerb von Anteilsscheinen an der PEAG-Mitarbeiter-Beteiligungs-GmbH, die wiederum Gesellschafter der PEAG Holding GmbH ist. Die stillen PEAG MBG Gesellschafter (Partner) werden unterjährig regelmäßig durch die Geschäftsführung unterrichtet, insbesondere bei MBG-Gesellschafterversammlungen oder z.B. im Rahmen von Betriebsversammlungen. Kontrollrechte der stillen Gesellschafter nimmt stellvertretend der von den Beteiligten gewählte Partnerschaftsausschuss wahr.

Finanziell profitieren können die Partner vom Gewinn der PEAG Holding GmbH. Das Besondere des Beteiligungsmodells der PEAG MBG ist, dass im Gegensatz zu vielen anderen Modellen, Verluste der Kapitalüberlassungen prinzipiell ausgeschlossen sind bei einer Insolvenz. Ein wichtiges Argument, um großes Vertrauen der Mitarbeiter/innen in diese Anlageform zu begründen. Dies wird durch regelmäßig hohe Beteiligungsquoten bestätigt. Seit dem ersten Beteiligungsangebot im Jahr 2006 liegt die durchschnittliche Beteiligungsquote der zeichnungsberechtigten Mitarbeiter/innen bei fast 60 %.

Die PEAG PERSONALDEBATTE zum FRÜHSTÜCK in Berlin

Die PEAG Holding GmbH hat sich entschieden, den politischen Prozess im Bereich Arbeitsmarkt in Berlin zu begleiten und mit zu gestalten. Dafür nutzt sie auch ihr Format PEAG PERSONALDEBATTE zum FRÜHSTÜCK. Hier werden arbeitsmarktpolitische Themen von Relevanz mit Entscheidern aus Politik, Wirtschaft, Gewerkschaften, Verbänden, Wissenschaft und Kirche diskutiert und somit immer wieder auf Arbeitnehmer- und Unternehmensbelange überprüft. Besuchen Sie die PEAG PERSONALDEBATTE zum FRÜHSTÜCK, nähere Informationen finden Sie auf der Homepage unter: www.peag-online.de.